

4

**CHAROLA
ESCALERA**

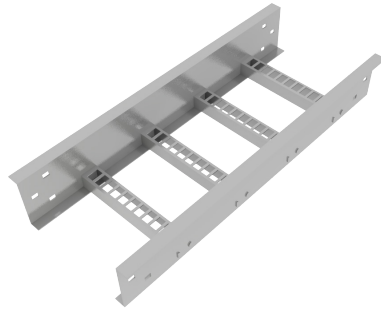
Soportek >

CHAROLAS

Secciones de Charola

Materiales y Acabados Disponibles

- A: Aluminio aleación AA-6063 acabado natural
- GI: Acero al carbono galvanizado por inmersión en caliente según ASTM A 123
- GE: Acero al carbono galvanizado electrolítico según ASTM B 633
- T: Acero al carbono tropicalizado



Catálogo de productos



Secciones tipo "Z"

Peralte Nominal	Peralte Util	Perfil Tipo	Subfijo p/peralte	Clase Nema	
				Aluminio	Acero
3.250"	2.290"	ZA	1	8A	12B
3.250"	2.220"	-	1	12A	
4.000"	2.980"	-	2	12A	12C
4.000"	2.980"	ZB	2	12B	
4.500"	3.480"	-	3	12B	12C
5.000"	3.980"	-	5	12C	20A
6.000"	4.980"	-	6	16C	20B

Secciones tipo "C" con ceja hacia adentro



Peralte Nominal	Peralte Util	Perfil Tipo Rail	Subfijo p/peralte	Clase Nema	
				Aluminio	Acero
3.250"	2.220"	C	1	12A	12B
4.000"	2.980"	C	1	12B	12C
6.000"	4.980"	C	6	16C	
6.000"	4.980"	CB	6	20C	20B

Secciones tipo "C" con ceja hacia afuera



Peralte Nominal	Peralte Util	Perfil Tipo Rail	Subfijo p/peralte	Clase Nema	
				Aluminio	Acero
3.250"	2.220"	CA	1	12A	12B
4.000"	2.980"	CA	2	12B	12C
6.000"	4.980"	CA	6	16C	
6.000"	4.980"	CC	6	20C	20B

Tramo Recto

Sección tipo "Z"



Ancho	Paso 6"	Paso 9"	Paso 12"
4"	0406	0409	0412
6"	0606	0609	0612
9"	0906	0909	0912
12"	1206	1209	1212
16"	1606	1609	1612
18"	1806	1809	1812
20"	2006	2009	2012
24"	2406	2409	2412
30"	3006	3009	3012
36"	3606	3609	3612

Sección tipo "C" Exterior



Peralte

3 1/4"	4"	4 1/2"	5"	6"
--------	----	--------	----	----

Sección tipo "C" Interior

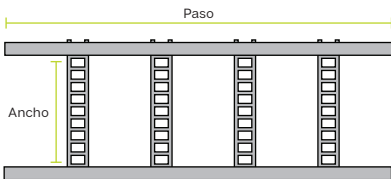


Longitudes estándar en metros (pies)

Perfil Tipo	Material y Acabado			
	A	GI	GE	T
Z, ZA, ZB, C	3.66 (12)	3.66 (12)	3.05 (10)	3.05 (10)
CA, CB, CC	3.66 (12)	3.66 (12)	3.05 (10)	3.05 (10)

Clase nema

Aluminio	Acero
8A	12B
12A	12C
12B	12C
12C	20A
12C	20B



Conector "Z" para Charola



Código

Descripción

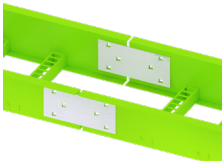
CRZSTK1A

Conector Zeta Para Charola 3 1/4"



EJEMPLO DE USO

Conector Recto para Charola



Código

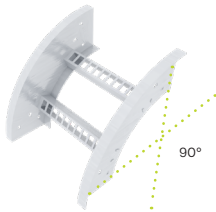
Descripción

CRSTK1A

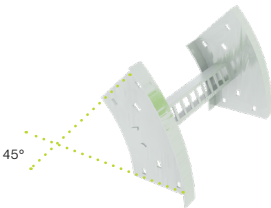
Conector Recto Para Charola 3 1/4"

Curva Vertical

Curva vertical exterior e interior (VE/VI) 90°



Curva vertical exterior e interior (VE/VI) 45°



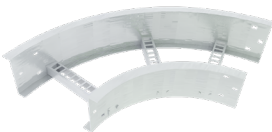
Ancho	Radio 8"	Radio 12"	Radio 24"	Radio 36"
4"	04R08	04R12	04R24	04R36
6"	06R08	06R12	06R24	06R36
9"	09R08	09R12	09R24	09R36
12"	12R08	12R12	12R24	12R36
16"	16R08	16R12	16R24	16R36
18"	18R08	18R12	18R24	18R36
20"	20R08	20R12	20R24	20R36
24"	24R08	24R12	24R24	24R36
30"	30R08	30R12	30R24	30R36
36"	36R08	36R12	36R24	36R36

Peralte

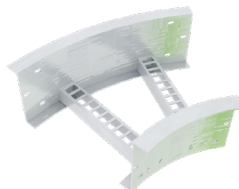
3 1/4"	4"	4 1/2"	5"	6"
--------	----	--------	----	----

Curva Horizontal

Curva horizontal (VH) 90°

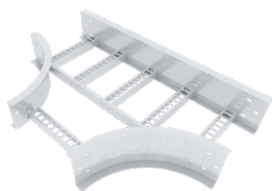


Curva horizontal (VH) 45°

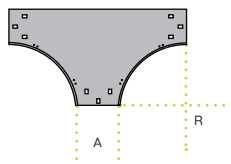
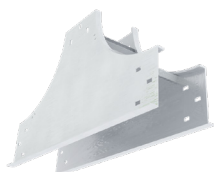


Tee Horizontal y Vertical

Tee horizontal (TH)

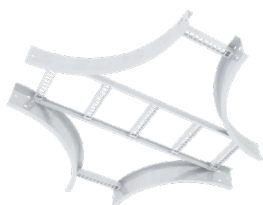


Tee vertical (TV)

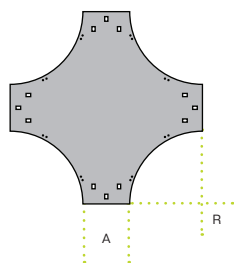


X Horizontal y Vertical

X horizontal (XH)



X vertical (XV)



Conector a Caja



Código	Ancho	Código	Ancho
ACCSTK04	4"	ACCSTK18	18"
ACCSTK06	6"	ACCSTK20	20"
ACCSTK09	9"	ACCSTK24	24"
ACCSTK12	12"	ACCSTK30	30"
ACCSTK16	16"	ACCSTK36	36"

Separador de Tramo Recto para Charola



Código	Descripción	Longitud
STRSTK48	Separador Tramo Recto 3 1/4"	48"
STRSTK72	Separador Tramo Recto 3 1/4"	72"
STRSTK120	Separador Tramo Recto 3 1/4"	120"

Reducciones para Charola

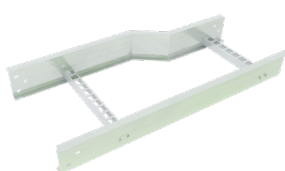
Reducción recta (RL)



Reducción izquierda (RLI)



Reducción derecha (RLD)



Ancho menor	Ancho Mayor								
	36"	30"	24"	20"	18"	16"	12"	9"	6"
4"	3604	3004	2404	2004	1804	1604	1204	0904	0604
6"	3606	3006	2406	2006	1806	1606	1206	0906	
9"	3609	3009	2409	2009	1809	1609	1209		
12"	3612	3012	2412	2012	1812	1612			
16"	3616	3016	2416	2016	1816				
18"	3618	3018	2418	2018					
20"	3620	3020	2420						
24"	3624	3024							
30"	3630								

Catálogo de productos

Tapa Terminal



Código	Ancho	Código	Ancho
TTSTK-04	4"	TTSTK-18	18"
TTSTK-06	6"	TTSTK-20	20"
TTSTK-09	9"	TTSTK-24	24"
TTSTK-12	12"	TTSTK-30	30"
TTSTK-16	16"	TTSTK-36	36"

Tapa 2 Aguas Perfil "Z" para Charola



Código	Ancho	Código	Ancho
T2ASTK04	4"	T2ASTK18	18"
T2ASTK06	6"	T2ASTK20	20"
T2ASTK09	9"	T2ASTK24	24"
T2ASTK12	12"	T2ASTK30	30"
T2ASTK16	16"	T2ASTK36	36"